

# FOCUS SUR LA QUALITÉ ET LA MAÎTRISE DES DÉBITS DES EAUX DE RUISSELLEMENT

Tout nouveau projet d'aménagement urbain se doit de prendre en compte la problématique de la gestion des eaux de ruissellement en s'intégrant dans le schéma directeur global.

Pour accompagner les décideurs dans leurs choix, ITSEP a conçu une fiche d'aide à la réflexion sous forme de logigramme : un schéma de décision, clair et fonctionnel.

## OPTIMISER LA GESTION DES EAUX PLUVIALES À L'ÉCHELLE D'UN PROJET

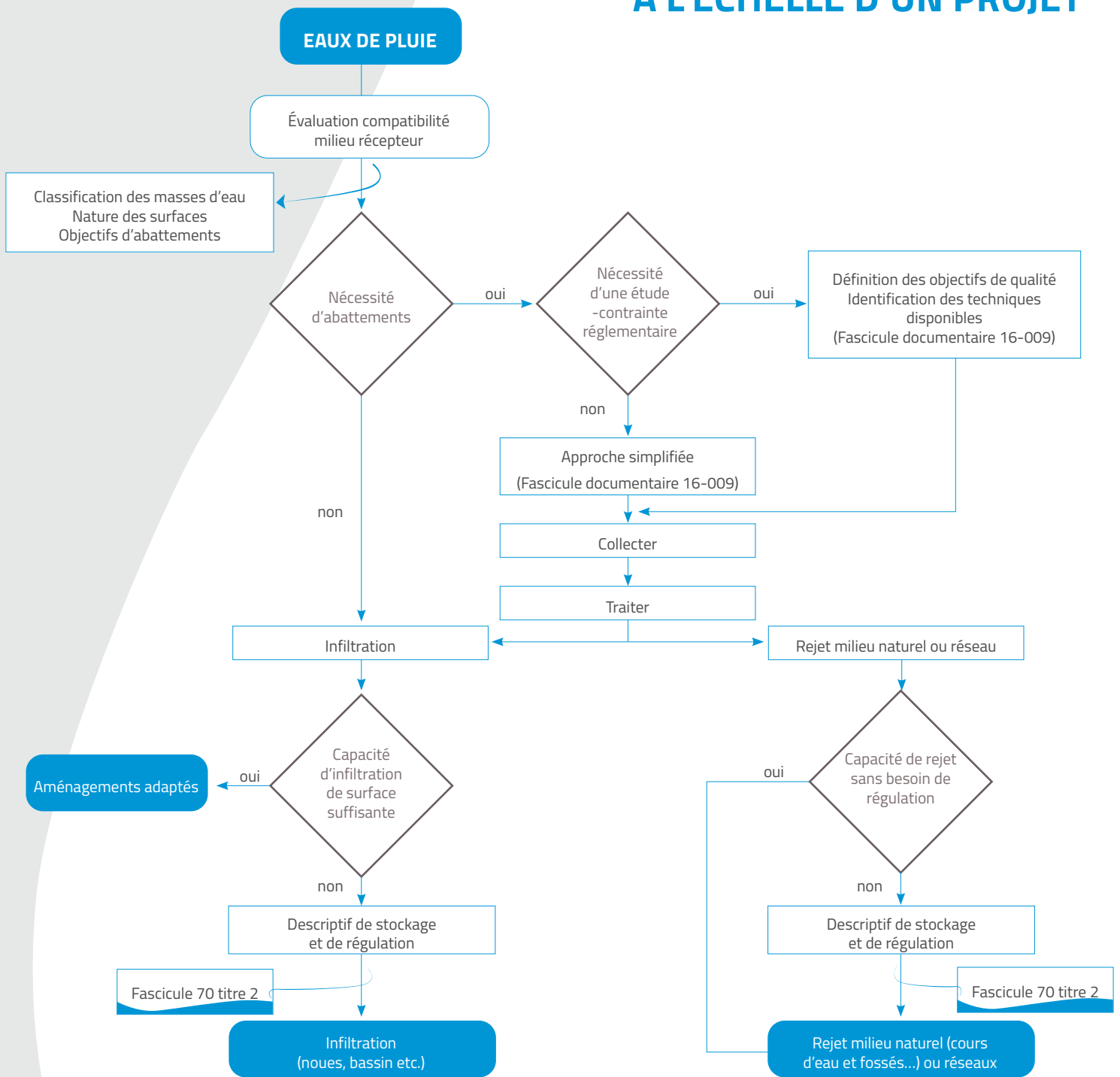
LES FICHES TECHNIQUES ITSEP PRÉSENTENT DE MANIÈRE SYNTHÉTIQUE DES SOLUTIONS PENSÉES ET CONÇUES POUR OPTIMISER LA GESTION DES EAUX PLUVIALES.

### LES QUESTIONS À SE POSER

- ◆ Quels seront les volumes et débits à traiter ?
- ◆ Quels sont les polluants visés ?
- ◆ Quel est le niveau d'abattement attendu ?
- ◆ De quelle nature seront les exutoires/points de rejet ?
- ◆ Quelles seront les contraintes en termes d'emprise foncière ?
- ◆ Quels seront les ouvrages de régulation nécessaires ?
- ◆ Quelles seront les modalités de traitement ?
- ◆ Entretien et pérennité des fonctions

**ITSEP** Les eaux pluviales maîtrisées

# OPTIMISER LA GESTION DES EAUX PLUVIALES À L'ÉCHELLE D'UN PROJET



## EN COMPLÉMENT...

La présente fiche ITSEP propose une approche simplifiée d'évaluation des objectifs d'abattement en fonction de la classification des masses d'eau et de la nature des surfaces impactées par le ruissellement.

## EN RÉSUMÉ

Chaque projet doit être en cohérence avec la politique de gestion à l'échelle de la collectivité voire du bassin versant.

Tout projet doit répondre en priorité à la nécessité d'abattre (ou pas) le niveau de pollution et questionner l'opportunité d'une restitution au milieu naturel par un système d'infiltration, éventuellement complété par des dispositifs de stockage et de régulation.