

# CARREFOUR des GESTIONS LOCALES

# de l'eau

23<sup>e</sup>  
ÉDITION

Un événement



MILIEUX  
AQUATIQUES



EAU POTABLE  
& RESSOURCE



ASSAINISSEMENT  
NON COLLECTIF



ASSAINISSEMENT  
COLLECTIF  
& PLUVIAL



29&30  
juin  
2022

à  
RENNES  
et en  
DIGITAL

@CarrefourEau  
#CGLE

Co-organisé avec



Sous le parrainage de



29&30  
juin  
2022

à  
RENNES  
et en  
DIGITAL

CARREFOUR  
des GESTIONS  
LOCALES de

l'eau

23<sup>e</sup>  
ÉDITION

[www.carrefour-eau.com](http://www.carrefour-eau.com)



**Eaux pluviales : entre  
stockage et traitement**

**Ou**

**Aide à la Conception d'un  
projet de gestion des eaux  
pluviales décentralisé**

**David Lesecq  
Luc Manry**

29&30  
juin  
2022

à  
RENNES  
et en  
DIGITAL

CARREFOUR  
des GESTIONS  
LOCALES de

l'eau

23<sup>e</sup>  
ÉDITION

[www.carrefour-eau.com](http://www.carrefour-eau.com)

ITSEP  
Les eaux pluviales maîtrisées

- ✓ Syndicat professionnel membre de l'UIE
- ✓ né en 2018 de la fusion de deux syndicats référents pour le stockage et traitement des eaux pluviales
- ✓ Regroupe aujourd'hui 8 industriels Français



29&30  
juin  
2022

à  
RENNES  
et en  
DIGITAL

CARREFOUR  
des GESTIONS  
LOCALES de

l'eau

23<sup>e</sup>  
ÉDITION

[www.carrefour-eau.com](http://www.carrefour-eau.com)



✓ Mission: être force de proposition technique pour des ouvrages de qualité et pérennes pour toutes leurs **fonctions** :

**Fonctions:** Recueillir – stocker – réguler – traiter – restituer  
les eaux pluviales

29&30  
juin  
2022

à  
RENNES  
et en  
DIGITAL

CARREFOUR  
des GESTIONS  
LOCALES de

l'eau

23<sup>e</sup>  
ÉDITION

[www.carrefour-eau.com](http://www.carrefour-eau.com)

## Enjeux des eaux pluviales .. **En même temps**

- ✓ Gérer **autant** les excès **que** les pénuries
- ✓ Concevoir **autrement** la gestion tout en déployant des solutions intégrables pour **l'existant**
- ✓ Infiltrer **au plus près** sans **impact** pour le milieu récepteur

11 VILLES ET  
COMMUNAUTÉS  
DURABLES



29&30  
juin  
2022

à  
RENNES  
et en  
DIGITAL

CARREFOUR  
des GESTIONS  
LOCALES de

l'eau

23<sup>e</sup>  
ÉDITION

[www.carrefour-eau.com](http://www.carrefour-eau.com)

## Enjeux des eaux pluviales .. **Changer de paradigme**

- ✓ Défi du dimensionnement : IT 77 → Mémento ASTEE
- ✓ Arrêt artificialisation des sols
  
- ✓ Deux documents d'actualité :
  - Fascicule 70 titre 2  
« ouvrages de recueil, stockage et restitution des eaux pluviales »
  
  - Fascicule documentaire Afnor  
« La gestion décentralisée de la pollution des eaux pluviales en milieu urbain »

11 VILLES ET  
COMMUNAUTÉS  
DURABLES



29&30  
juin  
2022

à  
RENNES  
et en  
DIGITAL

CARREFOUR  
des GESTIONS  
LOCALES de

l'eau

23<sup>e</sup>  
ÉDITION

[www.carrefour-eau.com](http://www.carrefour-eau.com)

## Enjeux des eaux pluviales .. Changer de paradigme

### Fascicule 70 titre 2

- Une révision
- Début des travaux en 2013 (v2003)
- Réglementaire pour les marchés publics

### Fascicule documentaire Afnor

- Une création
- Début des travaux en 2015
- Recommandations sous forme de conseil, mais premier document consensuel pour toutes les parties prenantes

11 VILLES ET  
COMMUNAUTÉS  
DURABLES



29&30  
juin  
2022

à  
RENNES  
et en  
DIGITAL

CARREFOUR  
des GESTIONS  
LOCALES de

l'eau

23<sup>e</sup>  
ÉDITION

[www.carrefour-eau.com](http://www.carrefour-eau.com)

## Rôle du Fascicule / CCTG dans les marchés publics de travaux

- ✓ Organiser une saine concurrence
  - Une rédaction assurée par des groupes de rédaction par chapitre représentatifs de tous les intervenants d'un chantier
  - Permettre de rendre toutes les clauses opposables (pas de distorsion petite ou grande collectivité – entreprise)
  - Ne pas être un frein à l'innovation
  
- ✓ Codifier les relations –responsabilités entre les acteurs lors de la réalisation
  - Par exemple, en phase chantier, définition des points critiques et des points d'arrêt



29&30  
juin  
2022

à  
RENNES  
et en  
DIGITAL

CARREFOUR  
des GESTIONS  
LOCALES de

l'eau

23<sup>e</sup>  
ÉDITION

[www.carrefour-eau.com](http://www.carrefour-eau.com)

## Points clés Fascicule 70 titre 2

### ✓ Document autoporteur:

- Document de base pour accompagner la conception des ouvrages par le maître d'œuvre et sa réalisation
- Des commentaires (non réglementaires) pour rendre le document le plus lisible possible
- Des clauses générales applicables quelle que soit le type d'ouvrage
- Des chapitres par technique de stockage
- Grande diversité de solution (matériaux constitutifs et recul technique)

➔ Mais ce n'est pas un guide de dimensionnement

29&30  
juin  
2022

à  
RENNES  
et en  
DIGITAL

CARREFOUR  
des GESTIONS  
LOCALES de

l'eau

23<sup>e</sup>  
ÉDITION

[www.carrefour-eau.com](http://www.carrefour-eau.com)

## Points clés Fascicule 70 titre 2

### ✓ Un raisonnement par fonction:

- Recueil
- Stockage
- Régulation
- Restitution
  
- Avec la fonction entretien qui est une **fonction transverse** pour la **pérennité de toutes les autres**
- ../..

29&30  
juin  
2022

à  
RENNES  
et en  
DIGITAL

CARREFOUR  
des GESTIONS  
LOCALES de

l'eau

23<sup>e</sup>  
ÉDITION

[www.carrefour-eau.com](http://www.carrefour-eau.com)

prFD P16-009 « La gestion décentralisée de la pollution des eaux pluviales en milieu urbain - Présentation des solutions disponibles et de leurs spécificités »

### *Les objectifs de ce fascicule :*

- ✓ Mettre à disposition un référentiel technique pour mieux appréhender un projet d'aménagement urbain.
- ✓ Poser les premières pierres pour un référentiel performant à moyen terme.
- ✓ Proposer des solutions pour réduire le transfert des polluants vers le milieu récepteur.

29&30  
juin  
2022

à  
RENNES  
et en  
DIGITAL

CARREFOUR  
des GESTIONS  
LOCALES de

l'eau

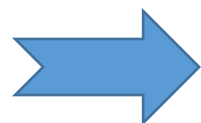
23<sup>e</sup>  
ÉDITION

[www.carrefour-eau.com](http://www.carrefour-eau.com)

## Maitriser les ruissellements avant d'envisager de les dépolluer

### ✓ Solutions préventives :

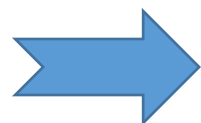
- Gérer l'eau de pluie en la restituant au milieu récepteur le plus tôt possible afin de limiter les flux de ruissellements



Ouvrage de **Gestion** à la **source** des **eaux pluviales**

### ✓ Solutions curatives :

- Réduire les concentrations en polluants avant restitution au milieu récepteur



Ouvrage de **Dépollution** des **eaux de ruissellements**

29&30  
juin  
2022

à  
RENNES  
et en  
DIGITAL

CARREFOUR  
des GESTIONS  
LOCALES de

l'eau

23<sup>e</sup>  
ÉDITION

[www.carrefour-eau.com](http://www.carrefour-eau.com)

Une solution globale avec des niveaux de services  
De la pluie faible à la pluie exceptionnelle, quelle approche adopter ?

En complément de cette approche, et à l'échelle d'un projet, l'ITSEP vous propose une démarche globale et structurée au travers d'un **logigramme** détaillé.



29&30  
juin  
2022

à  
RENNES  
et en  
DIGITAL

CARREFOUR  
des GESTIONS  
LOCALES de

l'eau

23<sup>e</sup>  
ÉDITION

[www.carrefour-eau.com](http://www.carrefour-eau.com)



**Optimiser la gestion des eaux  
pluviales à l'échelle d'un  
projet ?**

29&30  
juin  
2022

à  
RENNES  
et en  
DIGITAL

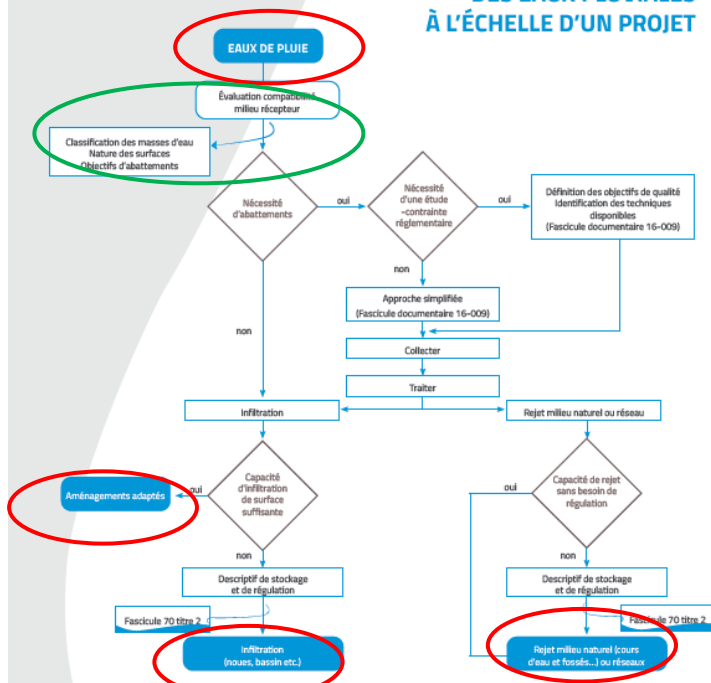
CARREFOUR  
des GESTIONS  
LOCALES de

l'eau

23<sup>e</sup>  
ÉDITION

www.carrefour-eau.com

### OPTIMISER LA GESTION DES EAUX PLUVIALES À L'ÉCHELLE D'UN PROJET



#### EN COMPLÉMENT...

La présente fiche ITSEP propose une approche simplifiée d'évaluation des objectifs d'abattement en fonction de la classification des masses d'eau et de la nature des surfaces impactées par le ruissellement.

#### EN RÉSUMÉ

Chaque projet doit être en cohérence avec la politique de gestion à l'échelle de la collectivité voire du bassin versant.

Tout projet doit répondre en priorité à la nécessité d'abattre (ou pas) le niveau de pollution et questionner l'opportunité d'une restitution au milieu naturel par un système d'infiltration, éventuellement complété par des dispositifs de stockage et de régulation.

ITSEP

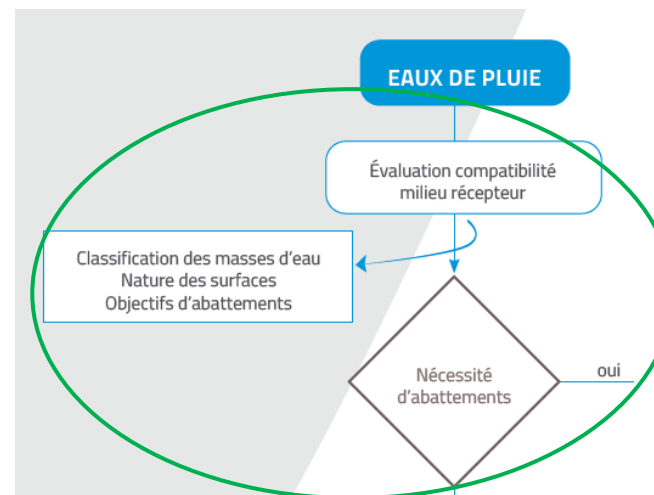
9, rue de Berri - 75008 PARIS - 33 (0)1 45 63 70 40 - contact@itsep.fr



SYNDICAT ADHÉRENT À L'UE, UNION DES INDUSTRIES ET DES ENTREPRISES DE L'EAU ASSOCIATION PROFESSIONNELLE ADHÉRENTE À LA FNTP

1 : Cheminement de l'eau de pluie qui tombe à sa restitution

2 : sensibilité du milieu récepteur pour l'infiltration



29&30  
juin  
2022

à  
RENNES  
et en  
DIGITAL

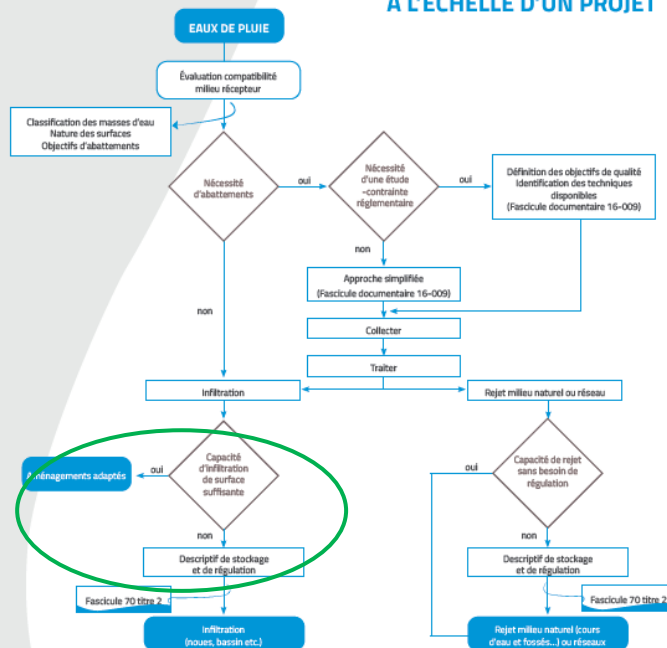
CARREFOUR  
des GESTIONS  
LOCALES de

l'eau

23<sup>e</sup>  
ÉDITION

www.carrefour-eau.com

### OPTIMISER LA GESTION DES EAUX PLUVIALES À L'ÉCHELLE D'UN PROJET



#### EN COMPLÉMENT...

La présente fiche ITSEP propose une approche simplifiée d'évaluation des objectifs d'abattement en fonction de la classification des masses d'eau et de la nature des surfaces impactées par le ruissellement.

#### EN RÉSUMÉ

Chaque projet doit être en cohérence avec la politique de gestion à l'échelle de la collectivité voire ou bassin versant.

Tout projet doit répondre en priorité à la nécessité d'abattre (ou pas) le niveau de pollution et questionner l'opportunité d'une restitution au milieu naturel par un système d'infiltration, éventuellement complété par des dispositifs de stockage et de régulation.

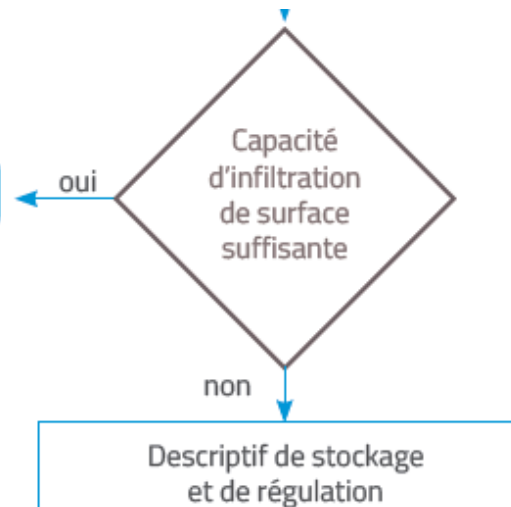


9, rue de Berri - 75008 PARIS - 33 (0)1 45 63 70 40 - contact@itsep.fr

SYNDICAT ADHÉRENT À L'UE. UNION DES INDUSTRIELS ET DES ENTREPRISES DE L'EAU ASSOCIATION PROFESSIONNELLE ADHÉRENTE À LA FNTE.

Cas d'un projet sans besoin d'abatement pollution:

Aménagements adaptés





29&30  
juin  
2022

à  
RENNES  
et en  
DIGITAL

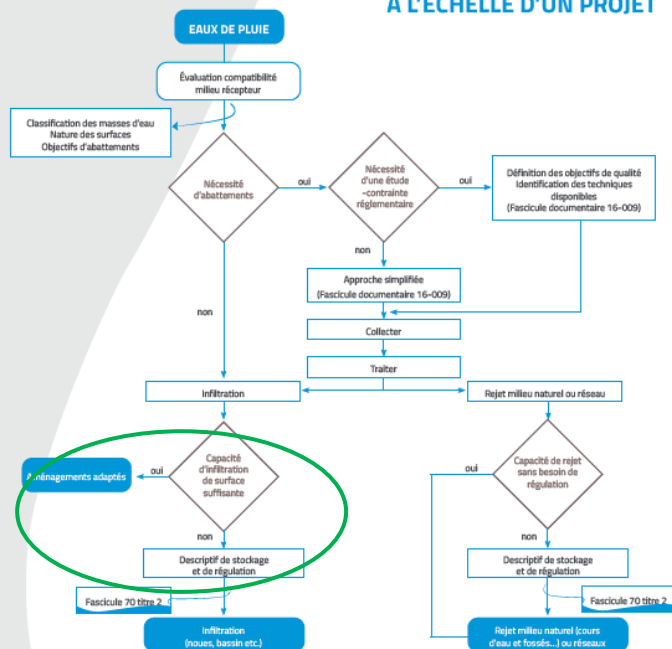
CARREFOUR  
des GESTIONS  
LOCALES de

l'eau

23<sup>e</sup>  
ÉDITION

www.carrefour-eau.com

### OPTIMISER LA GESTION DES EAUX PLUVIALES À L'ÉCHELLE D'UN PROJET



#### EN COMPLÉMENT...

La présente fiche ITSEP propose une approche simplifiée d'évaluation des objectifs d'abatement en fonction de la classification des masses d'eau et de la nature des surfaces impactées par le ruissellement.

#### EN RÉSUMÉ

Chaque projet doit être en cohérence avec la politique de gestion à l'échelle de la collectivité voire ou bassin versant.

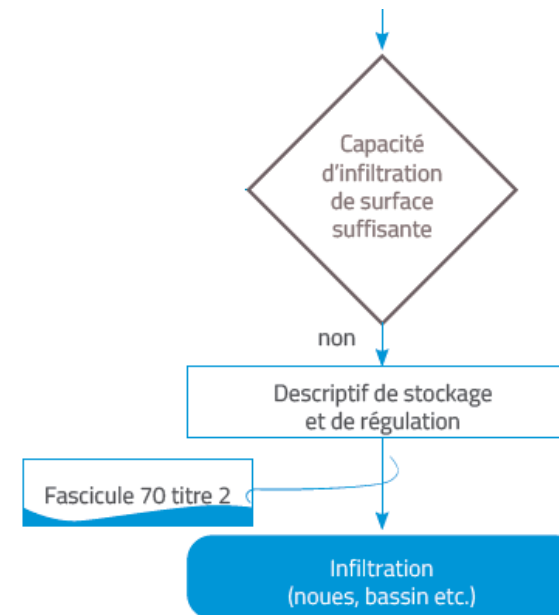
Tout projet doit répondre en priorité à la nécessité d'abattre (ou pas) le niveau de pollution et questionner l'opportunité d'une restriction au milieu naturel par un système d'infiltration, éventuellement complété par des dispositifs de stockage et de régulation.



9, rue de Berri - 75008 PARIS - 33 (0)1 45 63 70 40 - contact@itsep.fr

SYNDICAT ADHÉRENT À L'UE. UNION DES INDUSTRIELS ET DES ENTREPRISES DE L'EAU ASSOCIATION PROFESSIONNELLE ADHÉRENTE À LA FNTE.

Cas sans besoin d'abatement mais nécessité  
d'abatement des débits de pointe



29&30  
juin  
2022

à  
RENNES  
et en  
DIGITAL

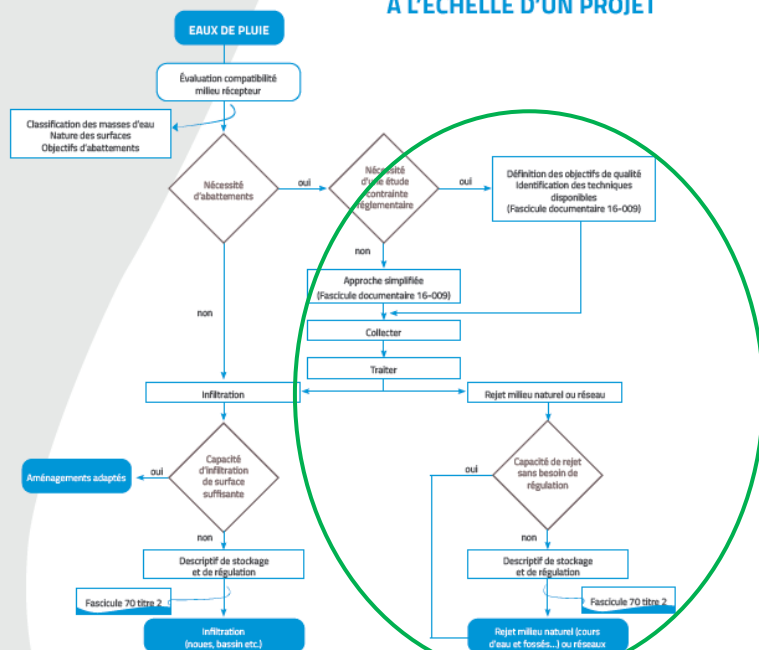
CARREFOUR  
des GESTIONS  
LOCALES de

l'eau

23<sup>e</sup>  
ÉDITION

www.carrefour-eau.com

### OPTIMISER LA GESTION DES EAUX PLUVIALES À L'ÉCHELLE D'UN PROJET



#### EN COMPLÉMENT...

La présente fiche ITSEP propose une approche simplifiée d'évaluation des objectifs d'abattement en fonction de la classification des masses d'eau et de la nature des surfaces impactées par le ruissellement.

#### EN RÉSUMÉ

Chaque projet doit être en cohérence avec la politique de gestion à l'échelle de la collectivité voire ou bassin versant.

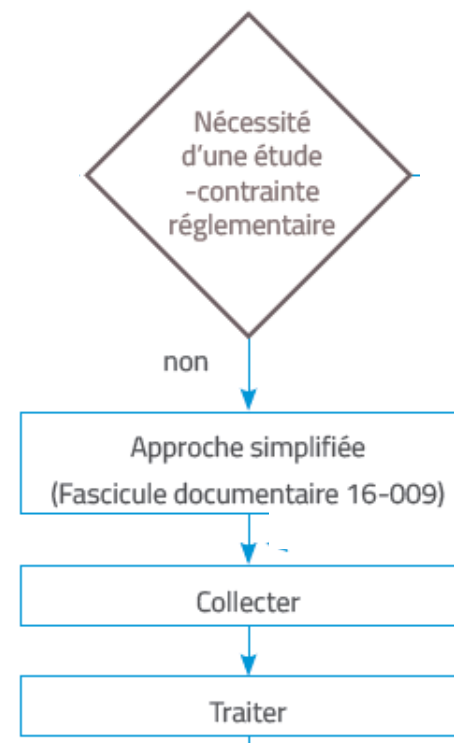
Tout projet doit répondre en priorité à la nécessité d'abattre (ou pas) le niveau de pollution et questionner l'opportunité d'une restitution au milieu naturel par un système d'infiltration, éventuellement complété par des dispositifs de stockage et de régulation.



9, rue de Berri - 75008 PARIS - 33 (0)1 45 63 70 40 - contact@itsep.fr

SYNDICAT ADHÉRENT À L'UE. UNION DES INDUSTRIELS ET DES ENTREPRISES DE L'EAU ASSOCIATION PROFESSIONNELLE ADHÉRENTE À LA FNTE.

Cas simplifié :



29&30  
juin  
2022

à  
RENNES  
et en  
DIGITAL

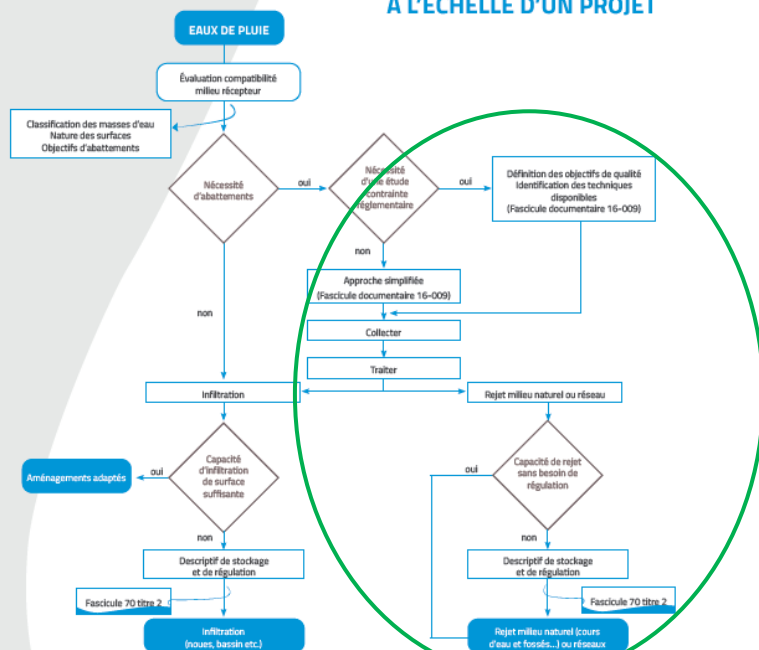
CARREFOUR  
des GESTIONS  
LOCALES de

l'eau

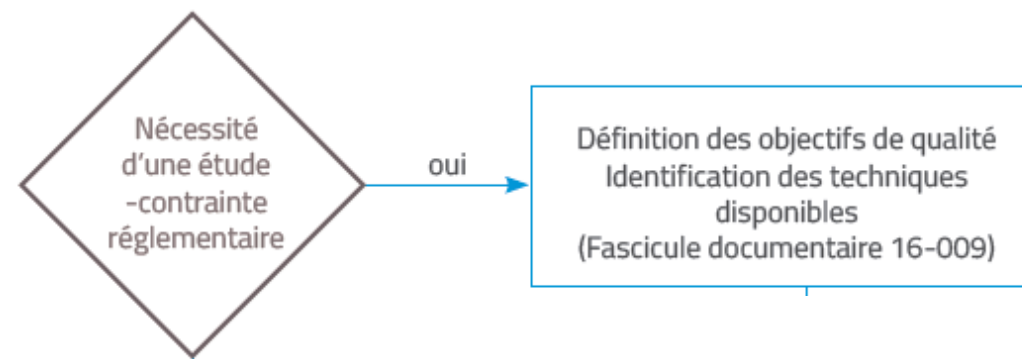
23<sup>e</sup>  
ÉDITION

www.carrefour-eau.com

### OPTIMISER LA GESTION DES EAUX PLUVIALES À L'ÉCHELLE D'UN PROJET



Cas d'un projet avec des besoins spécifiques :



#### EN COMPLÉMENT...

La présente fiche ITSEP propose une approche simplifiée d'évaluation des objectifs d'abattement en fonction de la classification des masses d'eau et de la nature des surfaces impactées par le ruissellement.

#### EN RÉSUMÉ

Chaque projet doit être en cohérence avec la politique de gestion à l'échelle de la collectivité voire ou bassin versant.

Tout projet doit répondre en priorité à la nécessité d'abattre (ou pas) le niveau de pollution et questionner l'opportunité d'une restitution au milieu naturel par un système d'infiltration, éventuellement complété par des dispositifs de stockage et de régulation.



9, rue de Berri - 75008 PARIS - 33 (0)1 45 63 70 40 - contact@itsep.fr

SYNDICAT ADHÉRENT À L'UE. UNION DES INDUSTRIELS ET DES ENTREPRISES DE L'EAU ASSOCIATION PROFESSIONNELLE ADHÉRENTE À LA FNTE.

29&30  
juin  
2022

à  
RENNES  
et en  
DIGITAL

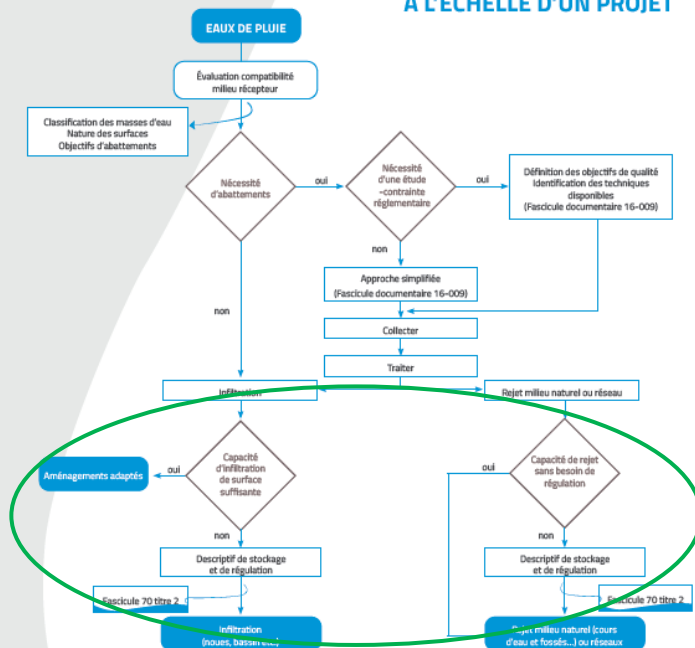
CARREFOUR  
des GESTIONS  
LOCALES de

l'eau

23<sup>e</sup>  
ÉDITION

www.carrefour-eau.com

### OPTIMISER LA GESTION DES EAUX PLUVIALES À L'ÉCHELLE D'UN PROJET



#### EN COMPLÉMENT...

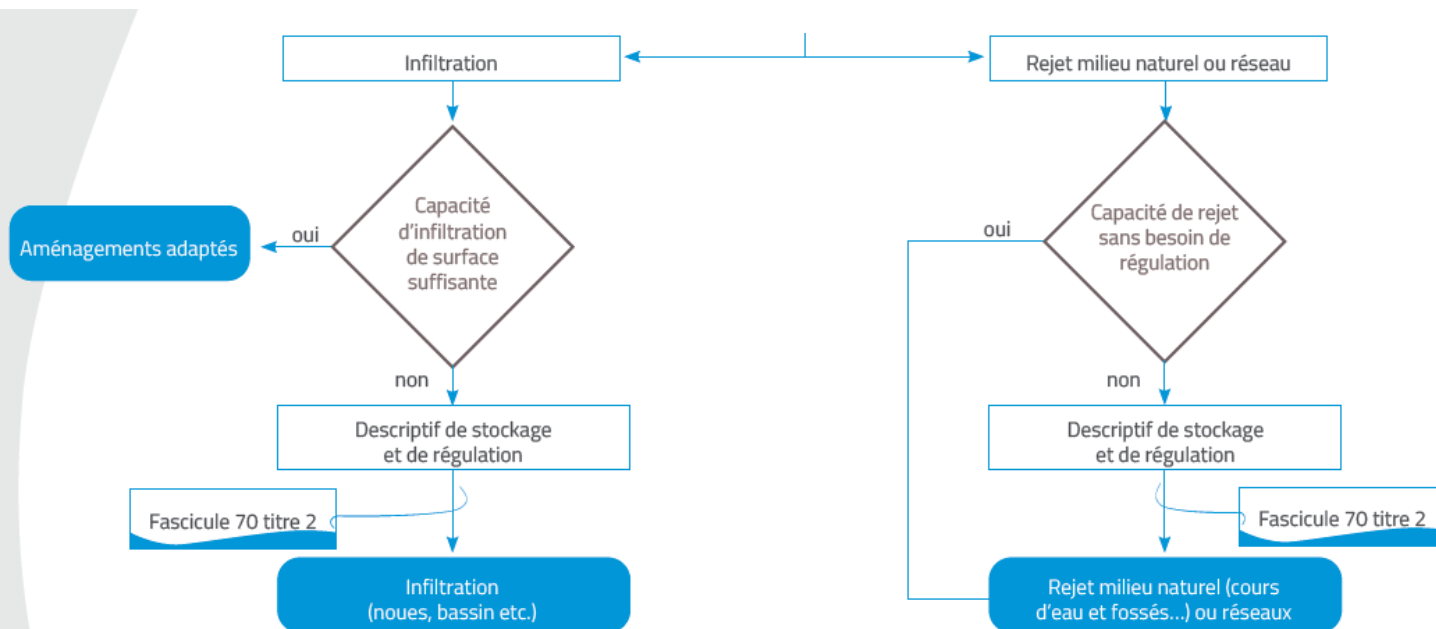
La présente fiche ITSEP propose une approche simplifiée d'évaluation des objectifs d'abattement en fonction de la classification des masses d'eau et de la nature des surfaces impactées par le ruissellement.

#### EN RÉSUMÉ

Chaque projet doit être en cohérence avec la politique de gestion à l'échelle de la collectivité voire du bassin versant.

Tout projet doit répondre en priorité à la nécessité d'abattre (ou pas) le niveau de pollution et questionner l'opportunité d'une restitution au milieu naturel par un système d'infiltration, éventuellement complété par des dispositifs de stockage et de régulation.

Mêmes règles de restitution:



ITSEP

9, rue de Berri - 75008 PARIS - 33 (0)1 45 63 70 40 - contact@itsep.fr



SYNDICAT ADHÉRENT À L'EAU, UNION DES INDUSTRIES ET DES ENTREPRISES DE L'EAU, ASSOCIATION PROFESSIONNELLE ADHÉRENTE À LA PNTP.

29&30  
juin  
2022

à  
RENNES  
et en  
DIGITAL

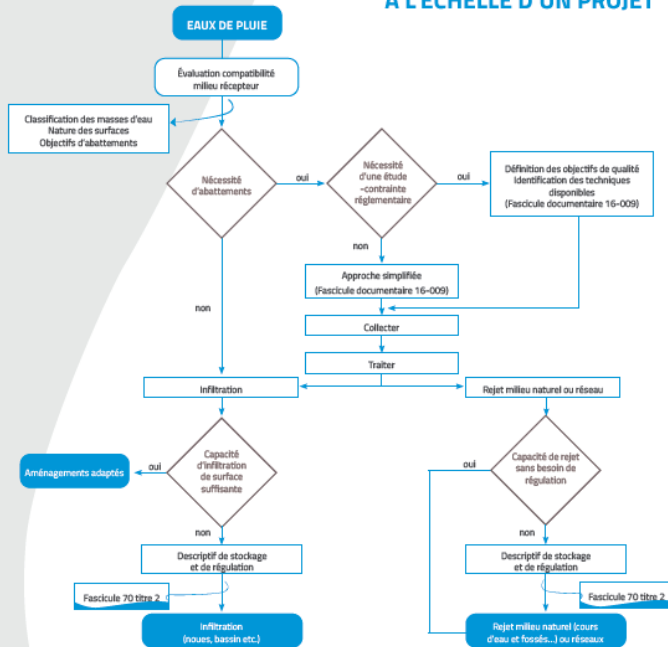
CARREFOUR  
des GESTIONS  
LOCALES de

l'eau

23<sup>e</sup>  
ÉDITION

www.carrefour-eau.com

### OPTIMISER LA GESTION DES EAUX PLUVIALES À L'ÉCHELLE D'UN PROJET



#### EN COMPLÉMENT...

La présente fiche ITSEP propose une approche simplifiée d'évaluation des objectifs d'abattement en fonction de la classification des masses d'eau et de la nature des surfaces impactées par le ruissellement.

#### EN RÉSUMÉ

Chaque projet doit être en cohérence avec la politique de gestion à l'échelle de la collectivité voire du bassin versant.

Tout projet doit répondre en priorité à la nécessité d'abattre (ou pas) le niveau de pollution et questionner l'opportunité d'une restitution au milieu naturel par un système d'infiltration, éventuellement complété par des dispositifs de stockage et de régulation.

Concevoir un projet c'est se poser les questions :

✓ possibilité d'infiltrer ?

milieu récepteur – ruissellement

✓ comment infiltrer ?

dispositifs d'écrêtement – régulation – aménagements

✓ Raisonner par fonction :

collecter – traiter si besoin – stocker si besoin – réguler si besoin –

infiltrer si possible

29&30  
juin  
2022

à  
RENNES  
et en  
DIGITAL

CARREFOUR  
des GESTIONS  
LOCALES de

l'eau

23<sup>e</sup>  
ÉDITION

[www.carrefour-eau.com](http://www.carrefour-eau.com)

## Conclusion : 4 points clés

- ✓ Nous devons collectivement changer notre approche en parallèle du climat
- ✓ Changer d'approche c'est d'abord et surtout avoir un raisonnement global pour chaque projet ,  
avec aussi une approche par fonction
- ✓ La performance d'un ouvrage passe souvent par l'association de techniques qui se complètent
- ✓ Réussir un projet de gestion des eaux pluviales c'est aussi:
  - s'appuyer sur des documents de référence
  - prévoir l'exploitation de l'ouvrage et la rendre possible
  - réceptionner toutes les fonctions de l'ouvrage
  - et entretenir !

29&30  
juin  
2022

à  
RENNES  
et en  
DIGITAL

CARREFOUR  
des GESTIONS  
LOCALES de

l'eau

23<sup>e</sup>  
ÉDITION

www.carrefour-eau.com

Site itsep [www.itsep.fr](http://www.itsep.fr) : nombreux supports disponibles

QU'EST-CE QU'UN  
séparateur  
d'hydrocarbures ?

PRÉTRAITEMENT  
DES EAUX PLUVIALES  
POLLUÉES PAR  
LES HYDROCARBURES

DÉPOLLUTION  
DES EAUX PLUVIALES  
PAR DÉCANTATION

RÉDUCTION DES  
MICROPOLLUANTS

OPTIMISER  
LA GESTION DES  
EAUX PLUVIALES  
À L'ÉCHELLE  
D'UN PROJET

QU'EST-CE QU'UNE  
SAUL ?

LE GUIDE  
des SAUL

POURQUOI  
choisir une SAUL  
sous Avis Technique et  
sous certification  
QB valide ?

GESTION  
PATRIMONIALE  
DES SAUL